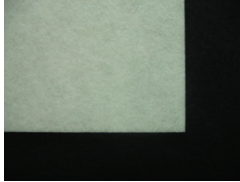


Technische Daten Solprotec™

Produkt

Solprotec™



Schutzvlies für frisch verlegte Parkett-, Ton-, Keramik- und Steinböden

Charakteristische Eigenschaften

Material	Vliesstoff aus Synthefasern Oberseite mit offener Schutzbeschichtung Unterseite mit rutschhemmender Beschichtung OPTICOAT™ by Landolt
Farbe	hellgrün

Technische Eigenschaften

Stärke	ca. 2.5 mm
Brandkennziffer (BKZ)	-

Vorteile

Hilft Unfälle vermeiden (Rückseite mit aktivem Gleitschutz)
Schnelle und faltenfreie Auslegung (Zeitersparnis)
Umweltfreundlich (frei von schädlichen Stoffen, thermisch entsorgbar)

Schützt frisch verlegte Bodenbeläge und Treppen (Polstereffekt)
Mehrmaals verwendbar (Kosteneinsparung)

Wichtig

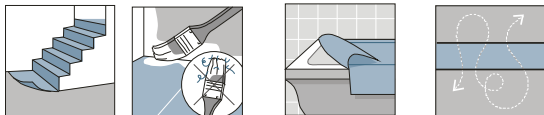
Verlegung

10 cm überlappt auslegen

Verpackung (Rollen)

Rollenlänge	50 m
Rollenbreite	100 / 200 cm
Durchmesser ca.	24 cm

Funktion / Anwendung



Schutz gegen mechanische Einflüsse



Die o. g. Daten sind Richtwerte, welche in unseren Labors und bei externen Prüfinstituten erzielt wurden. Sie können auch aufgrund von Variationen bei Prüfgeräten geringfügige Abweichungen aufweisen. Das Recht auf Änderungen ohne Vorankündigung ist vorbehalten.